

COMMUNE DE SOLARO

DOSSIER D'ENQUETE PUBLIQUE

PROCEDURE D'INTEGRATION DES VOIRIES DES LOTISSEMENTS CHIARELLI ET DE LA MARINE DE SOLARO DANS LE DOMAINE COMMUNAL

SOMMAIRE

1. Note de présentation	3
2. Références réglementaires.....	4
3. Plans de situation	9
4. Caractéristiques techniques de l'état d'entretien des voiries.....	11
5. Etat parcellaire	49
6. Pièces administratives	61
7. Annexes	61

1. Note de présentation

1.1. Contexte

Idéalement située entre mer et montagne, la commune de Solaro, « U Sulaghju » bénéficie d'un territoire varié. Le noyau historique s'est développé en altitude, protégé par le maquis et disposant d'un exceptionnel point de vue sur la plaine orientale et l'archipel toscan voisin.

L'urbanisation s'est étendue au fil des années, essentiellement en plaine et le long de la RT10 qui traverse la commune sur son bord de mer. Plusieurs lotissements ont ainsi fait leur apparition, notamment dans les années 60-70. La commune de Solaro compte plusieurs lotissements, dont celui dit de la « Marine de Solaro », qui, avec plus de 160 lots fait partie des plus grands ensembles de la région.

Avec l'étalement de l'urbanisation et l'obligation de laisser l'accès à la mer, les voies de circulation de certains lotissements ont été laissées à disposition du public, provoquant ainsi une dégradation anticipée de la chaussée et nécessitant la réalisation de travaux pour leur entretien et leur aménagement. La gestion privée de ces voiries n'a pas permis un entretien régulier et conforme à la réglementation en vigueur, obligeant la commune à s'y substituer, dans le cadre des pouvoirs de police du Maire, pour réaliser des travaux et garantir la sécurité des habitants.

A présent, afin de répondre à la demande de plusieurs riverains et pour être en mesure de programmer des travaux, la commune a fait le choix d'intégrer dans son domaine les voies de circulation des lotissements Chiarelli et de la Marine de Solaro.

1.2. Objet de l'enquête publique

Le présent dossier concerne la mise en œuvre d'une procédure d'intégration d'office dans le domaine communal des voiries des lotissements Chiarelli et de la Marine de Solaro.

Cette procédure est définie par les articles ci-après, permettant d'intégrer d'office et sans indemnité les voiries concernées après la réalisation d'une enquête publique.

- articles R141-4 à R141-10 du Code de la Voirie Routière
- articles L141-3 du Code de la Voirie Routière
- article L318-3 et R318- 10 du Code de l'Urbanisme

La décision d'intégration d'office vaut classement dans le domaine public et éteint, par elle-même et à sa date, tous droits réels et personnels existant sur les biens transférés. Cette intégration complète au domaine public des voies concernées permettra d'envisager sereinement les aménagements ultérieurs qui pourraient être réalisés.

Le choix de la reprise d'office se justifie également par l'absence :

- de représentant pour l'association syndicale de lotissement de la Marine. Un administrateur provisoire a été nommé par le TGI de Bastia en septembre 2014 pour une durée d'un an, sans suite depuis (cf. annexe 1).

- de propriétaire pour le lotissement Chiarelli : l'enquête du GIRTEC ayant conclu que la descendance du lotisseur s'était éteinte et la parcelle soutenant la voirie restait vacante (cf. annexe 2).

En devenant propriétaire de ces voies, la commune assumera toutes les obligations qui en découlent, dont l'entretien et l'éclairage public.

La municipalité ne prévoit pas de travaux à cette étape du projet. La commune a fait toutefois procéder à l'établissement de devis (cf. annexe 3) à titre informatif et pour constituer rapidement des dossiers de soutien financier.

Le plan de financement prévisionnel prévoit des aides à hauteur de 80%, en provenance de l'Etat et de la CdC. Ces dépenses sont également éligibles au FCTVA, ce qui permettra d'équilibrer le budget de l'opération.

Par délibération en date du 20 décembre 2022, le conseil municipal de Solaro s'est prononcé pour l'intégration de la voirie de trois lotissements privés dans le domaine communal.

M. le Maire de Solaro a décidé de soumettre à l'avis du public la procédure d'intégration des voiries des lotissements Chiarelli et de la Marine de Solaro en application des arrêtés n°09/23 et 10/23 en date du 14/03/2023.

2. Références réglementaires

2.1. La Procédure d'intégration d'office

La procédure d'intégration d'office est encadrée par les articles suivants :

- articles R141-4 à R141-10 du Code de la Voirie Routière qui fixent les modalités de déroulement de l'enquête publique relative au classement, à l'ouverture, au redressement, à la fixation de la largeur et au déclassement des voies communales
- articles L141-3 du Code de la Voirie Routière qui définit les modalités de classement et de déclassement des voies communales
- article L318-3 du Code de l'Urbanisme relatif aux déclassements et transfert de propriété des voies privées ouvertes à la circulation publique dans des ensembles d'habitations et dans des zones d'activités ou commerciales
- article R318-8 du Code de l'Urbanisme qui précise le contenu du dossier d'enquête publique

La procédure d'intégration d'office, une fois réalisée, permettra à la commune de :

- **protéger immédiatement l'intégrité du domaine public routier**
- **disposer de pouvoirs de police plus étendus**
- **réaliser les travaux et aménagements nécessaires pour garantir la sécurité des utilisateurs**

2.2. Extraits du Code de la Voirie Routière et du Code de l'urbanisme

Article R141-4 à 141-10 du Code de la Voirie Routière

Art. R.*141-4 L'enquête publique prévue au deuxième alinéa de l'article L.141-3 s'effectue dans les conditions fixées par la présente sous-section.

Un arrêté du Maire désigne un commissaire enquêteur et précise l'objet de l'enquête, la date à laquelle celle-ci sera ouverte et les heures et le lieu où le public pourra prendre connaissance du dossier et formuler ses observations. La durée de l'enquête est fixée à quinze jours.

Art. R.*141-5 Quinze jours au moins avant l'ouverture de l'enquête et durant toute la durée de celle-ci, l'arrêté du Maire est publié par voie d'affiche et éventuellement par tout autre procédé.

Art. R.*141-6 Le dossier d'enquête comprend :

- a) Une notice explicative
- b) Un plan de situation
- c) S'il y a lieu, une appréciation sommaire par nature de dépenses à effectuer
- d) L'étude d'impact, lorsqu'elle est prévue par la réglementation en vigueur

Art. R.*141-7 Une notification individuelle du dépôt du dossier à la mairie est faite aux propriétaires des parcelles comprises en tout ou partie dans l'emprise du projet, sous pli recommandé, avec demande d'avis de réception lorsque leur domicile est connu ou à leurs mandataires, gérants administrateurs ou syndics.

Lorsque leur domicile est inconnu la notification est faite, le cas échéant, aux locataires et preneurs à bail rural.

Art. R.*141-8 Les observations formulées par le public sont recueillies sur un registre spécialement ouvert à cet effet. Ce registre, à feuillets non mobiles, est coté et paraphé par le commissaire enquêteur.

Art. R.*141-9 A l'expiration du délai d'enquête, le registre d'enquête est clos et signé par le commissaire enquêteur qui, dans le délai d'un mois, transmet au Maire le dossier et le registre accompagnés de ses conclusions motivées.

Art. R.*141-10 (Décret n° 2014-1635 du 26 déc. 2014, art. 4-XVI, en vigueur le 1er janv. 2015) Les travaux intéressant la voirie communale donnent lieu à enquête publique selon les modalités fixées (Décr. n°2016-308 du 17 mars 2016, art. 6-IX-1o) «par le chapitre IV du titre III du livre I du Code des relations entre le public et l'administration».

Art. L.141-3 du Code de la Voirie Routière

Le classement et le déclassement des voies communales sont prononcés par le conseil municipal. Ce dernier est également compétent pour l'établissement des plans d'alignement et de nivellement, l'ouverture, le redressement et l'élargissement des voies.

(L. n°2004-1343 du 9 déc. 2004, art. 62-II) « Les délibérations (L. n°2005-809 du 20 juill. 2005, art. 9) « concernant le classement ou le déclassement sont dispensés d'enquête publique

préalable sauf lorsque l'opération est envisagée » a pour conséquence de porter atteinte aux fonctions de desserte ou de circulation assurées par la voie. »

(L. n°2010-788 du 12 juill. 2010, art. 242-II-3o) « A défaut d'enquête relevant d'une autre réglementation et ayant porté sur ce classement ou déclassement, l'enquête rendue nécessaire en vertu du deuxième alinéa est ouverte par l'autorité exécutive de la collectivité territoriale ou de l'établissement public de coopération intercommunale, propriétaire de la voie, et » (Ord. n°2015-1341 du 23 oct. 2015, art. 5-IV, en vigueur le 1er janv. 2016) « organisée conformément aux dispositions du Code des relations entre le public et l'administration. »

(L. n°2010-788 du 12 juill. 2010, art. 242-II-3o) «L'enquête prévue à l'article L.318-3 du Code de l'Urbanisme tient lieu de l'enquête prévue à l'alinéa précédent.» Il en va de même de l'enquête d'utilité publique lorsque l'opération comporte une expropriation

Article L.318-3 du Code de l'urbanisme

La propriété des voies privées ouvertes à la circulation publique dans des ensembles d'habitations et dans des zones d'activités ou commerciales peut, après enquête publique ouverte par l'autorité exécutive de la collectivité territoriale ou de l'établissement public de coopération intercommunale et réalisée conformément aux dispositions du Code des relations entre le public et l'administration, être transférée d'office sans indemnité dans le domaine public de la commune sur le territoire de laquelle ces voies sont situées.

La décision de l'autorité administrative portant transfert vaut classement dans le domaine public et éteint, par elle-même et à sa date, tous droits réels et personnels existant sur les biens transférés.

Cette décision est prise par délibération du conseil municipal. Si un propriétaire intéressé a fait connaître son opposition, cette décision est prise par arrêté du représentant de l'Etat dans le département, à la demande de la commune.

L'acte portant classement d'office comporte également approbation d'un plan d'alignement dans lequel l'assiette des voies publiques est limitée aux emprises effectivement livrées à la circulation publique.

Lorsque l'entretien des voies ainsi transféré entraînera pour la commune une charge excédant ses capacités financières, une subvention pourra lui être allouée suivant les formes de la procédure prévue à l'article 248 du Code de l'Administration Communale.

Article R*318-10

L'enquête prévue à l'article L.318-3 en vue du transfert dans le domaine public communal de voies privées ouvertes à la circulation publique dans un ensemble d'habitations est ouverte à la mairie de la commune sur le territoire de laquelle ces voies sont situées.

Le Maire ouvre cette enquête, après délibération du conseil municipal, ou le cas échéant, à la demande des propriétaires intéressés.

Le dossier soumis à l'enquête comprend obligatoirement :

1. La nomenclature des voies et des équipements annexes dont le transfert à la commune est envisagé
2. Une note indiquant les caractéristiques techniques de l'état d'entretien de chaque voie
3. Un plan de situation
4. Un état parcellaire

Le conseil municipal doit donner son avis sur ce projet dans un délai de quatre mois.

L'avis du dépôt du dossier à la mairie est notifié dans les conditions prévues par l'article R.141-7 du Code de la Voirie Routière aux personnes privées ou publiques propriétaires des voies dont le transfert est envisagé.

L'enquête a lieu conformément aux dispositions des articles R.141-4, R.141-5 et R.141-7 à R.141-9 du Code de la Voirie Routière.

Les dispositions de l'article R.318-7 sont applicables à l'enquête prévue par le présent article.

2.3. Modalités de la procédure de transfert d'office

2.3.1. Le Maire est autorisé par le conseil municipal à lancer l'enquête publique

La procédure de transfert d'office débute par une enquête publique préalable. Elle est ouverte par le maire après délibération du conseil.

2.3.2. Déroulement de l'enquête publique

Le Maire désigne par arrêté un commissaire enquêteur figurant la liste d'aptitude régionale. Il précise l'objet de l'enquête, la date à laquelle celle-ci sera ouverte et les heures et le lieu où le public pourra prendre connaissance du dossier et formuler ses observations.

La durée de l'enquête est fixée à 15 jours (art. R141-4 du Code de la Voirie Routière).

Quinze jours au moins avant l'ouverture de l'enquête et durant toute la durée de celle-ci, l'arrêté du Maire est publié par voie d'affiche et éventuellement par tout autre procédé (art. R141-5 du Code de la Voirie Routière).

Le dossier d'enquête comprend obligatoirement (art. R318-10 du Code de l'Urbanisme) :

- la nomenclature des voies et équipements annexes dont le transfert à la commune est envisagé
- une note indiquant les caractéristiques techniques de l'état d'entretien de chaque voie
- un plan de situation
- un état parcellaire

Le conseil municipal doit donner son avis sur ce projet dans un délai de quatre mois.

L'avis du dépôt du dossier à la mairie est notifié dans les conditions prévues par l'article R141-7 du Code de la Voirie Routière aux personnes privées ou publiques propriétaires des voies dont le transfert est envisagé.

Les observations formulées par le public sont recueillies sur un registre spécialement ouvert à cet effet.

Ce registre, à feuillets non mobiles, est coté et paraphé par le commissaire enquêteur (art. R141-8 du Code de la Voirie Routière).

A l'expiration du délai d'enquête, le registre d'enquête est clos et signé par le commissaire enquêteur qui, dans le délai d'un mois, transmet au Maire le dossier et le registre accompagnés de ses conclusions motivées (art. R141-9 du Code de la Voirie Routière).

2.3.3. Délibération du conseil municipal

Le conseil municipal doit donner son avis sur le projet. La décision de transfert n'a pas à être motivée (CE, 10 février 1992, Choquette et Gonzalès, n°107113).

Elle vaut classement dans le domaine public et éteint, par elle-même et à sa date, tous droits réels et personnels existant sur les biens transférés.

L'acte portant classement d'office comporte aussi approbation d'un plan d'alignement dans lequel l'assiette des voies publiques est limitée aux emprises effectivement livrées à la circulation publique.

2.3.4. Saisine du préfet

Lorsqu'un accord unanime des propriétaires intéressés existe, la simple délibération du conseil municipal suffit pour opérer la cession.

Cependant, si les propriétaires sont opposés au projet de classement, la commune doit se tourner vers le préfet, seul compétent pour opérer, par arrêté, le classement dans le domaine public communal.

L'article L318-3 du Code de l'Urbanisme dispose également que «la propriété des voies privées est transférée sans indemnité dans le domaine public ».

2.3.5. Publicités

Le transfert de propriété est obligatoirement soumis à publicité, en application des dispositions de l'article 28 (1°) du décret n° 55-22 du 04 janvier 1955 décret n°55-22 du 04 janvier 1955 portant réforme de la publicité foncière.

La décision doit contenir l'ensemble des énonciations prévues par les décrets n°55-22 du 04 janvier 1955 et n°55-1350 du 14 octobre 1955 (identité des propriétaires, la désignation et références des immeubles concernés).

3. Plans de situation

Les voies concernées sont :

- Lot cadastré n°321 pour le lotissement Chiarelli,, d'une superficie de 41a et 90ca
- Lot cadastré °1064 B pour le lotissement de la Marine, d'une superficie de 4Ha 34a et 23ca

Figure 1 : Plan de localisation de la zone d'étude, commune de Solaro



Le lotissement Chiarelli se situe à l'entrée nord de la commune, en empruntant une voie communale qui longe la route territoriale coté montage.

Le lotissement de la Marine de Solaro est situé à l'est de la commune, en plein centre de la bande de terre comprise entre la route nationale et la mer.

Figure 2 : Plan de situation, lotissement Chiarelli



Figure 3 : Plan de situation, lotissement de la Marine



4. Caractéristiques techniques de l'état d'entretien des voiries

Des relevés de terrain consistant à la prise de photographies et à des observations ont été effectués sur l'ensemble de la voirie de chaque lotissement.

4.1. Lotissement Chiarelli

En rouge sur le plan de situation ci-après, l'ensemble de la voirie concernée par la présente enquête. Il s'agit de la parcelle cadastrée B321, d'une contenance de 41ares et 90ca, pour un linéaire d'environ 540 mètres et sur une largeur moyenne de 3 mètres.

Plusieurs prises de vue, répertoriées ci-après permettent d'apprécier l'état de la voirie et de ses abords.



Récapitulatif des prises de vue	
1	Entrée du lotissement, intersection avec la contre-allée
2	Embranchement du lotissement
3	Zone de retournement
4	Virage
5	Limite finale du lotissement

Zone 1 : entrée du lotissement, intersection avec la contre-allée

Entrée du lotissement



Entrée du lotissement, prise de vue en direction de l'intersection



Zone 2 : embranchement





Zone 3 : zone de retournement



Zone 4 : virage en direction de la zone 2 (embranchement)



Descente depuis le virage jusqu'à l'embranchement



Descente depuis le virage jusqu'à l'embranchement



Zone 5 : limite finale du lotissement



Observations

L'intégralité de la voirie est praticable, mais elle est constituée d'un enrobé vétuste, dont le liant s'est quasiment intégralement décomposé, laissant se libérer les granulats et rendant sa surface abrasive.

Des zones gravillonnaires se sont formées, notamment aux abords des bas-côtés et au centre de la voirie, rendant ces espaces glissants et particulièrement dangereux, puisque la majeure partie de lotissement est en pente.

On note également que la voirie s'est affaissée en son centre, sur la quasi-intégralité de son emprise et tout particulièrement au niveau des zones 1 à 4 et 2 à 4, faisant apparaître une zone de drainage où se concentrent les eaux de pluie. De nombreux nids de poules se sont formés, la voirie ayant quasiment disparu par endroits.

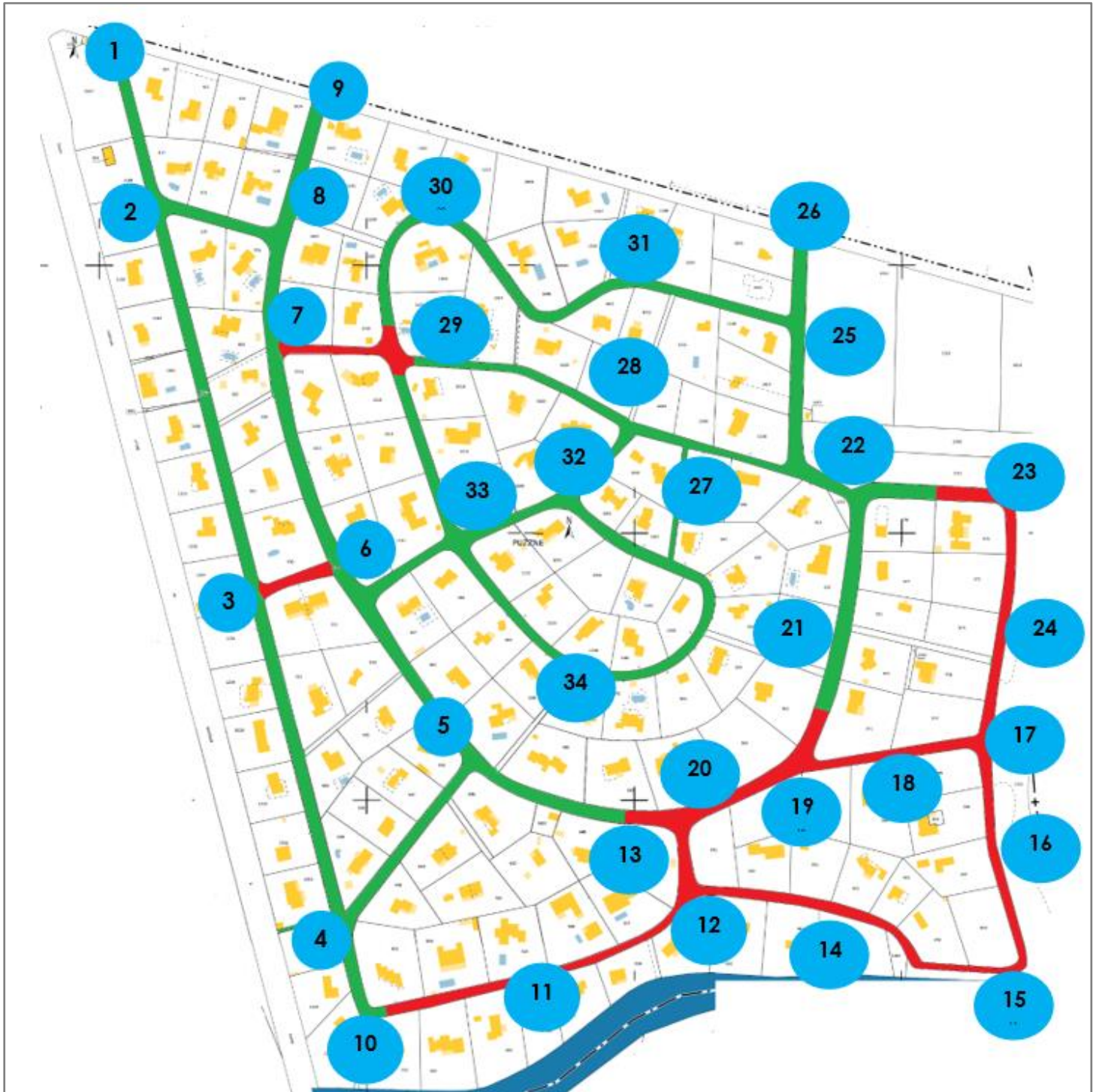
Enfin, les limites de la voirie ne sont pas marquées. Elles se confondent avec les bas-côtés enherbés et sans entretien visible.

En conclusion, on constate une voirie praticable, mais dans un mauvais état général et propice à accélérer sa propre dégradation.

4.2. Lotissement de la Marine de Solaro

Il s'agit de la parcelle cadastrée B321, d'une contenance de 41ares et 90ca, pour un linéaire d'environ 5 300 mètres sur une largeur moyenne de 4 mètres.

La partie en vert représente environ 3650m linéaires et la partie rouge environ 1 650m linéaires pour une superficie approximative de 9000m².



Récapitulatif des prises de vue	
1	Première entrée du lotissement
2	Intersection au niveau des parcelles 1190, 917 et 925
3	Intersection au niveau des parcelles 1204, 1206, 930 et 931
4	Intersection au niveau des parcelles 1216, 1218, 939 et 940
5	Intersection au niveau des parcelles 936, 944, 985 et 984
6	Intersection au niveau des parcelles 930, 931 et 1012
7	Abris bus : intersection au niveau des parcelles 926, 927, 1036 et 1014
8	Intersection au niveau des parcelles 919, 924 et 1038
9	Deuxième entrée du lotissement
10	Virage des parcelles 1222 et 952
11	Jonction entre le virage 10 et l'intersection 12
12	Intersection au niveau des parcelles 947, 970 et 960
13	Intersection au niveau des parcelles 982, 946 et 970
14	Jonction entre l'intersection 12 et le virage 15
15	Virage de la parcelle 848
16	Jonction entre le virage 15 et l'intersection 17
17	Intersection au niveau des parcelles 972 et 965
18	Jonction entre l'intersection 17 et l'intersection 19
19	Intersection au niveau des parcelles 981, 968 et 971
20	Jonction entre l'intersection 13 et l'intersection 19
21	Jonction entre l'intersection 22 et l'intersection 19
22	Intersections au niveau des parcelles 665, 978 et 1059 / puis 665 et 1028
23	Virage de la parcelle 978
24	Jonction entre l'intersection 17 et le virage 24
25	Intersection au niveau des parcelles 1051, 1030 et 1052
26	Troisième entrée du lotissement
27	Jonction entre l'intersection 22 et l'intersection 28
28	Intersection au niveau des parcelles 1021, 1026 et 1027
29	Intersection au niveau des parcelles 1035, 1015, 1029 et 1023
30	Virage n°1 entre l'intersection 29 et l'intersection 25
31	Virage n°2 entre l'intersection 29 et l'intersection 25
32	Intersection au niveau des parcelles 1003, 1002 et 1020
33	Intersection au niveau des parcelles 1064, 1011, 1017 et 1020
34	Jonction en boucle, entre les intersections 33 et 32

1. Première entrée du lotissement



2. Intersection au niveau des parcelles 1190, 917 et 925



Bretelle entre intersections 2 et 8



3. Intersection au niveau des parcelles 1204, 1206, 930 et 931



Bretelle entre intersections 3 et 6 (2 photos)



4. Intersection au niveau des parcelles 1216, 1218, 939 et 940

Vues sur la bretelle entre intersections 4 et 5 (2 photos)



5. Intersection au niveau des parcelles 936, 944, 985 et 984



6. Intersection au niveau des parcelles 930, 931 et 1012



Vue sur la bretelle entre les parcelles 1012, 1011, 987 et 988



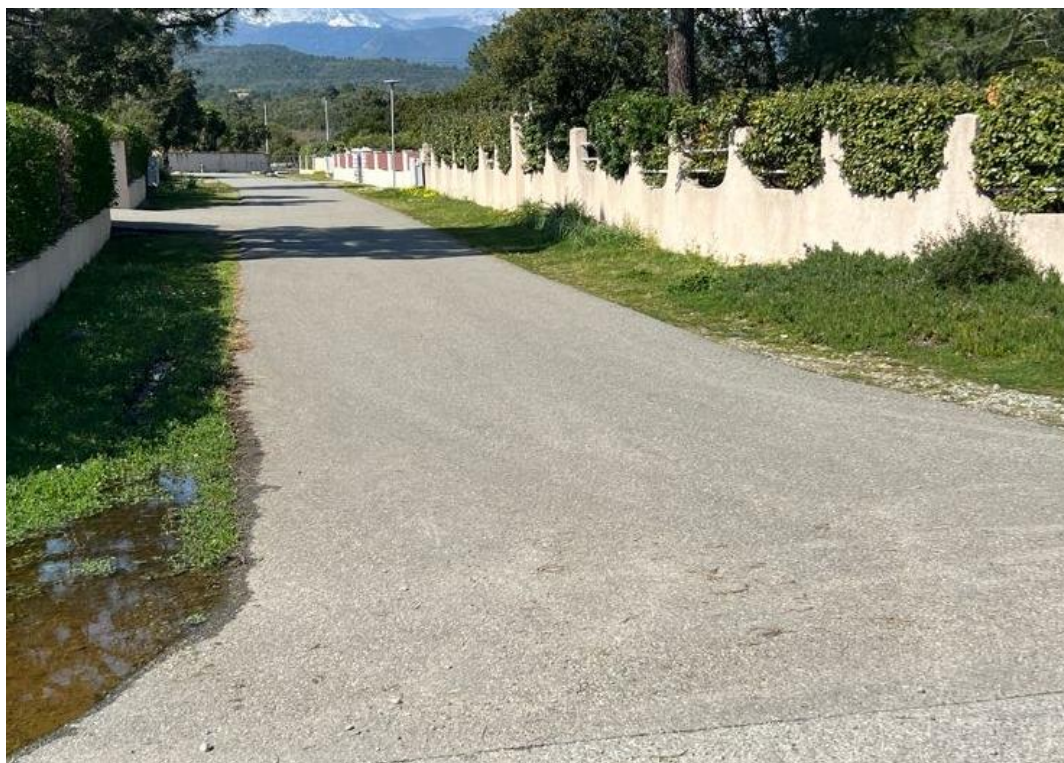
7. Abribus : intersection au niveau des parcelles 926, 927, 1036 et 1014



Vue sur la bretelle entre les intersections 7 et 29



8. Intersection au niveau des parcelles 919, 924 et 1038



9. Deuxième entrée du lotissement



10. Virage des parcelles 1222 et 952



11. Jonction entre le virage 10 et l'intersection 12 (2 photos)



12. Intersection au niveau des parcelles 947, 970 et 960



13. Intersection au niveau des parcelles 982, 946 et 970 (3 photos)





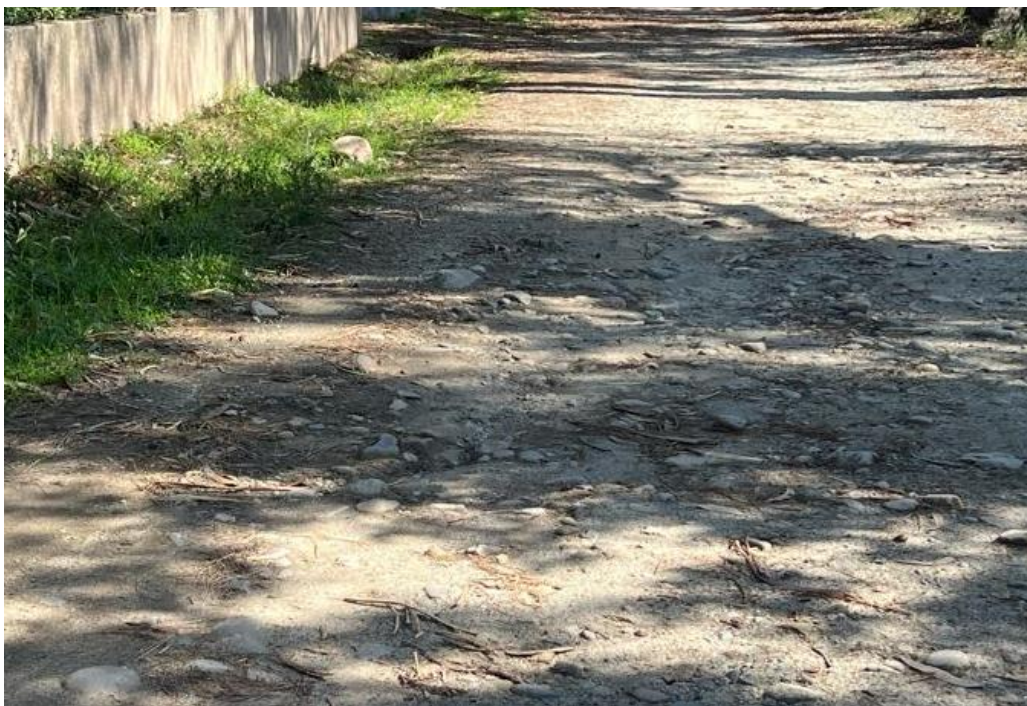
14. Jonction entre l'intersection 12 et le virage 15 (2 photos)



15. Virage de la parcelle 848



16. Jonction entre le virage 15 et l'intersection 17 (4 photos)







17. Intersection au niveau des parcelles 972 et 965



18. Jonction entre l'intersection 17 et l'intersection 19 (2 photos)



19. Intersection au niveau des parcelles 981, 968 et 971



20. Jonction entre l'intersection 13 et l'intersection 19



21. Jonction entre l'intersection 22 et l'intersection 19 (2 photos)



22. Intersections au niveau des parcelles 665, 978 et 1059 / puis 665 et 1028 (2 photos)



23. Virage de la parcelle 978



24. Jonction entre l'intersection 17 et le virage 23



25. Intersection au niveau des parcelles 1051, 1030 et 1052



26. Troisième entrée du lotissement



27. Jonction entre l'intersection 22 et l'intersection 28



28. Intersection au niveau des parcelles 1021, 1026 et 1027



29. Intersection au niveau des parcelles 1035, 1015, 1029 et 1023



30. Virage n°1 entre l'intersection 29 et l'intersection 25



31. Virage n°2 entre l'intersection 29 et l'intersection 25



32. Intersection au niveau des parcelles 1003, 1002 et 1020



33. Intersection au niveau des parcelles 1064, 1011, 1017 et 1020



34. Jonction en boucle, entre les intersections 33 et 32 (3 photos)





Récapitulatif de l'état de la voirie



Observations

La majeure partie du revêtement (repérée en vert sur le plan ci-dessus) est en bon état général. L'enrobé ne présente pas ou peu de détérioration en dehors de certaines zones très spécifiques. On remarque en effet que les trois intersections avec la route de la mer souffrent de déformations parfois importantes à la jonction du passage à niveau.

Il faut aussi souligner que la voirie se confond avec les bas-côtés enherbés qui ne sont pas entretenus.

Cette portion, qui représente les deux tiers du maillage routier du lotissement, ne nécessite aucun travaux.

La partie repérée en rouge sur le plan ci-dessus représente environ le tiers du réseau routier du lotissement. C'est la partie la plus dégradée, parfois tout juste carrossable.

Les deux bretelles de jonction entre deux voies principales sont praticables mais constituées essentiellement de terre et de graviers. La sous couche ancienne est visible puisque les

galets ont été mis à jour et sont saillants par endroits. Les voies adoptent un profil correspondant aux passages des véhicules, avec l'apparition de deux ornières parallèles. De nombreux nids de poule se sont formés. Ils sont pour la plupart profonds et étendus, notamment aux jonctions avec les axes principaux, favorisant la formation de flaques d'eaux stagnantes.

Les bas-côtés ne sont pas marqués. Ils sont constitués de terre et d'herbe et sujet à une forte imprégnation des eaux de pluies.

En façade maritime et en bordure immédiate du ruisseau de la Chiola, la voirie est tout simplement inexistante. Le passage est constitué de pierres saillantes, de terre et de boue. On constate plusieurs nids de poules, plus ou moins larges et profonds. Des flaques d'eau jonchent le parcours jusqu'à l'intersection en bord de mer. Les eaux de pluie ne s'y évacuent plus et forment une mare suffisamment profonde pour barrer le passage aux voitures.

La jonction ceinte par les parcelles 972, 971, 965 et 966 est très ravinée. Enfin, on remarquera que le sol s'est suffisamment affaissé pour laisser apparaître les fondations des murs des propriétés, notamment au niveau du petit giratoire.

Les zones comprises entre le virage de la parcelles 1222 et 952, les trois intersections et le bord de mer ont un profil assez similaire. La voirie y est toute juste praticable. On trouve des nids de poules et des flaques d'eaux stagnantes. Le niveau du sol s'est également abaissé rendant les plaques d'égout saillantes. On peut constater les présences des reliquats de l'ancienne route, comme des ralentisseurs et des zones bétonnées supportant des aménagements (comme les bornes d'incendie).

En conclusion, on note que la majeure partie de la voirie est en bon état, et que seulement environ un tiers nécessite une réfection. Cette portion est extrêmement dégradée et parfois inexistante. Tout juste carrossable, elle peut être une source de dangers importants et immédiats pour ses utilisateurs, notamment en cas de précipitations abondantes ou lors de périodes de sur-fréquentation des plages.

5. Etat parcellaire

5.1. Relevé parcellaire

Le relevé parcellaire a permis de dénombrer :

- 27 divisions parcellaires sur le lotissement Chiarelli
- 160 divisions parcellaires sur le lotissement de la Marine de Solaro

Une copie du relevé parcellaire est disponible ci-après.

Références communales	Références cadastrales			Nom et coordonnées du/des propriétaire(s)					
	N° communal	Section	N°parcelles	Adresse de la parcelle	Qualité	Nom	Prénom(s)	Adresse	CP
S00134	feuille 000 B 080	B 1220	Marine de Solaro 20240 Solaro	M	Soullignac	Pierre	Marine de Solaro lot. 1	20240	Solaro
S00087	feuille 000 B 080	B 1218	Marine de Solaro 20240 Solaro	Mme	Pierini	Alexia	Marine de Solaro lot. 2	20240	Solaro
B00167	feuille 000 B 080	B 1216	Marine de Solaro 20240 Solaro	Mme	Brabant	Mélissa	Chaussée de Bruxelles 58	B-1473	Glabais
L00205	feuille 000 B 080	B 1214	Marine de Solaro 20240 Solaro	Mme	Lucchini	Hélène	Crosciano	20233	Sisco
L00103	feuille 000 B 080	B 1212	Marine de Solaro 20240 Solaro	M	Lorho	Thierry	Marine de Solaro lot. 5	20240	Solaro
C00167	feuille 000 B 080	B 1210 + B 1206	Marine de Solaro 20240 Solaro	Mme	Francisci	Carole	SCI A Marema Marine de Solaro lot. 6	20240	Solaro
O00025	feuille 000 B 080	B 1208	Marine de Solaro 20240 Solaro	M	Orsatelli	Antoine Joseph François	Les hauts d'Ortale	20620	Biguglia
O00025	feuille 000 B 080	B 1208	Marine de Solaro 20240 Solaro	Mme	Orsatelli	Christiane	Rés. Reginensi bât. 1	20145	Sari Solenzara
R00083	feuille 000 B 080	B 1204	Marine de Solaro 20240 Solaro	Mme	Altibelli	Josiane	Chiola	20240	Solaro
G00088	feuille 000 B 080	B 1202	Marine de Solaro 20240 Solaro	M&Mme	Alarçon Jean Philippe	& Dominici Johanna	Marine de Solaro lot. 10	20240	Solaro
B00130	feuille 000 B 080	B 1200	Marine de Solaro 20240 Solaro	Mme	Boudot	Chantal	Marine de Solaro lot. 11	20240	Solaro
B00126	feuille 000 B 080	B 1688	Marine de Solaro 20240 Solaro	M	Biancarelli	Robert	HLM Pifano bât. E	20137	Porto Vecchio
?+00062	feuille 000 B 080	B 1687 + B 1691	Marine de Solaro 20240 Solaro	SCI	Castel		641 av. Ambroise Croizat	38920	Crolles
S00126	feuille 000 B 080	B 1194	Marine de Solaro 20240 Solaro	Mme	Luzi	Rose Hortense	9 rue Jules Mondoloni	20600	Bastia
S00111	feuille 000 B 080	B 1192	Marine de Solaro 20240 Solaro	M&Mme	Senechal	Francis & Martine	Marine de Solaro lot. 15	20240	Solaro
?+00054	feuille 000 B 080	B 1190	Marine de Solaro 20240 Solaro	SCI	Ciosu Calendini		Corba	20137	Porto Vecchio
M00123	feuille 000 B 080	B 917	Marine de Solaro 20240 Solaro	Mme	Martini	Juliette	Marine de Solaro lot. 18	20240	Solaro
C00213	feuille 000 B 080	B 918	Marine de Solaro 20240 Solaro	Mme	Martial	Jeannine	Marine de Solaro lot. 19	20240	Solaro

C00213	feuille 000 B 080	B 918 + B 922	Marine de Solaro 20240 Solaro	Mme	Martial	Martine	Marine de Solaro lot. 23	20240	Solaro
C00213	feuille 000 B 080	B 918	Marine de Solaro 20240 Solaro	M	Martial	André Dominique Georges	Marine de Solaro lot. 19	20240	Solaro
B00164	feuille 000 B 080	B 919 + B 1835	Marine de Solaro 20240 Solaro	Mme	Canniccioni	Marcelle Danielle	Marine de Solaro lot. 20	20240	Solaro
B00164	feuille 000 B 080	B 919 + B 1835	Marine de Solaro 20240 Solaro	Mme	Le Coq	Caroline Marie	12 rue Ste Basille	14400	Bayeux
B00164	feuille 000 B 080	B 919 + B 1835	Marine de Solaro 20240 Solaro	M	Canniccioni	Philippe Antoine Marcel	1178 chemin de Russan	30000	Nîmes
G00271	feuille 000 B 080	B 920	Marine de Solaro 20240 Solaro	M&Mme	Gomariz	Gabriel & Appolonie	Marine de Solaro	20240	Solaro
B00048	feuille 000 B 080	B 921	Marine de Solaro 20240 Solaro	M	Barbry	Jean Luc Roger	Marine de Solaro lot. 22	20240	Solaro
O00044	feuille 000 B 080	B 953	Marine de Solaro 20240 Solaro	M&Mme	Olichon	Jérôme & Sabine	Marine de Solaro	20240	Solaro
G00109	feuille 000 B 080	B 954	Marine de Solaro 20240 Solaro	M	Gintzen	Alain	Le grand village	36110	Rouvres-les-Bois
L00294	feuille 000 B 080	B 955	Marine de Solaro 20240 Solaro	M&Mme	Licata	Eric & Danièle	Marine de Solaro lot. 26	20240	Solaro
C00238	feuille 000 B 080	B 956	Marine de Solaro 20240 Solaro	Mme	Spalek	Sophie	160 rue Championnet	75018	Paris
M00115	feuille 000 B 080	B 957	Marine de Solaro 20240 Solaro	M&Mme	Miech	Gabriel & Colette	Marine de Solaro lot. 28	20240	Solaro
R00167	feuille 000 B 080	B 958	Marine de Solaro 20240 Solaro	Mme	Reau	Catherine Nicole	467 A route de Fretallaz	74370	Fillière
R00167	feuille 000 B 080	B 958	Marine de Solaro 20240 Solaro	M	Reau	Pascal Jean René	Chemin du cimetière	78580	Maule
S00072	feuille 000 B 080	B 959	Marine de Solaro 20240 Solaro	M	Seeber	Inmtraud	Marine de Solaro lot. 30	20240	Solaro
C00242	feuille 000 B 080	B 960	Marine de Solaro 20240 Solaro	M&Mme	Cottureau Romain	& Niny Amandine	Travo 1 lot. Moracchini	20240	Ventiseri
S00104	feuille 000 B 080	B 961	Marine de Solaro 20240 Solaro	Mme	Salmon	Iris Annick Ariane	54 B rue des anciens combattants	38200	Jardin
S00104	feuille 000 B 080	B 961	Marine de Solaro 20240 Solaro	M	Salmon	Olivier Pierre	1 Q rue basse de la terrasse bât C2	92190	Meudon
P00247	feuille 000 B 080	B 852 + B 848	Marine de Solaro 20240 Solaro	Mme	Salmon Poncet	Annick Jeanne	10 avenue Lacassagne	69003	Lyon
R00137	feuille 000 B 080	B 969	Marine de Solaro 20240 Solaro	M	Raymond	Jean Louis	Marine de Solaro lot. 35	20240	Solaro
B00102	feuille 000 B 080	B 854 + B 963	Marine de Solaro 20240 Solaro	Mme	Aubert	Florence	2 rue Nicolas Appert	92290	Chatenay-Malabry

GIP - Etudes et Projets

Commune de Solaro - Dossier d'enquête publique

Procédure d'intégration de voies de circulation dans le domaine publique

B00102	feuille 000 B 080	B 854 + B 963	Marine de Solaro 20240 Solaro	Mme	Masson	Sylvie	par Notaires CS40576 rue Raymond Berrurier	78320	Mesnil-saint-Denis
B00102	feuille 000 B 080	B 854 + B 963	Marine de Solaro 20240 Solaro	Mme	Aubert	Juliette	7 rue de la tour Marlborough	28700	Denonville
F00065	feuille 000 B 080	B 962	Marine de Solaro 20240 Solaro	Mme	Bernard	Maryvonne	14 Malachappe	29350	Moelan-sur-Mer
F00065	feuille 000 B 080	B 962 + B 977	Marine de Solaro 20240 Solaro	M	Bernard	Pascal	10 rue François Nogues	44420	Piriac-sur-Mer
F00065	feuille 000 B 080	B 962	Marine de Solaro 20240 Solaro	M	Bernard	Alain	65 rue Georges Clémenceau	06400	Cannes
M00218	feuille 000 B 080	B 1222	Marine de Solaro 20240 Solaro	Mme	Morvan	Isabelle	Marine de Solaro lot. 41	20240	Solaro
S00110	feuille 000 B 080	B 847	Marine de Solaro 20240 Solaro	Mme	Amard	Anne Marie	13 B quai Dr. Cadet	26600	Tain l'Hermitage
S00110	feuille 000 B 080	B 847	Marine de Solaro 20240 Solaro	M	Amard	Pierre Michel	1 clos des Sentinelles	28310	Toury
S00110	feuille 000 B 080	B 847	Marine de Solaro 20240 Solaro	Mme	Mezieres	Marie Hélène Louise	Chauta	07290	Saint-Romain-d'Ay
S00110	feuille 000 B 080	B 847	Marine de Solaro 20240 Solaro	Mme	Lecourieux	Marie Claude	48 allée Charles Hildevert bât. B 3ème étage	93340	Le Raincy
S00110	feuille 000 B 080	B 847	Marine de Solaro 20240 Solaro	M	Amard	Jean Christophe	7 rue du pressoir	07130	Saint-Peray
?+00017	feuille 000 B 080	B 964 + B 965 + B 966	Marine de Solaro 20240 Solaro	Sté. AUPM	Ets du Soleil	Tiberi Vincent	Marine de Solaro lot. 43	20240	Solaro
P00051	feuille 000 B 080	B 663	Marine de Solaro 20240 Solaro	M	Petroni	Jules	Abazzia	20243	Prunelli di Fiumorbu
P00203	feuille 000 B 080	B 967	Marine de Solaro 20240 Solaro	M	Petroni	Yvan	Sauvageon Vanina Alzitone	20240	Ghisonaccia
D00024	feuille 000 B 080	B 968 + B 970 + B 972	Marine de Solaro 20240 Solaro	M	Dani	Louis Vincent	Chiusevia	20240	Ghisonaccia
D00031	feuille 000 B 080	B 950 + B 951 + B 941	Marine de Solaro 20240 Solaro	M	Durand	Jean Noël	Marine de Solaro lot. 49	20240	Solaro
D00031	feuille 000 B 080	B 950 + B 951	Marine de Solaro 20240 Solaro	Mme	Jean Mistral	Magali	36 rue Daniel Balavoine	64000	Pau
D00052	feuille 000 B 080	B 949	Marine de Solaro 20240 Solaro	M	Decomble	Laurent	Camping des Nacres	20240	Ghisonaccia
A00146	feuille 000 B 080	B 948	Marine de Solaro 20240 Solaro	Mme	Audry	Christine Anne France	Marine de Solaro lot. 51	20240	Solaro
?+00088	feuille 000 B 080	B 947	Marine de Solaro 20240 Solaro	SCI	A Chiolo e Mare	Brabant Michel	Chemin de Catomoreau 4	B-1410	Waterloo
S00122	feuille 000 B 080	B 940	Marine de Solaro 20240 Solaro	M	Saussez	Pierre Hubert Marie	37 chaussée de Tervuren	B-1410	Waterloo

GIP - Etudes et Projets

Commune de Solaro - Dossier d'enquête publique

Procédure d'intégration de voies de circulation dans le domaine publique

K00002	feuille 000 B 080	B 942	Marine de Solaro 20240 Solaro	M	Kramm	Marlies	AM Barendsprung 5	D-13503	Berlin
S00123	feuille 000 B 080	B 943	Marine de Solaro 20240 Solaro	Mme	Sintes	Sandrine	53 rue Fontaine du large	63100	Clermont Ferrand
W00006	feuille 000 B 080	B 944	Marine de Solaro 20240 Solaro	Mme	Waeles	Stéphanie	3435 route de Vaissac	82800	Negrepelisse
W00006	feuille 000 B 080	B 944	Marine de Solaro 20240 Solaro	Mme	Deblonde	Catherine	11 allée Léon Duchaussoy	62219	Longuenesse
W00006	feuille 000 B 080	B 944	Marine de Solaro 20240 Solaro	M	Waeles	Xavier	639 chemin des Canaux Camping Monte Cristo	30600	Vauvert
W00006	feuille 000 B 080	B 944	Marine de Solaro 20240 Solaro	M	Waeles	Gaël Eric Nicolas	Chemin de Careirasse lot. Les 5 Terres	30114	Nages-et-Solorgues
F00066	feuille 000 B 080	B 945	Marine de Solaro 20240 Solaro	Mme	Rocca	Marianna	Le Bomin 20 avenue président Pierucci	20250	Corte
F00066	feuille 000 B 080	B 945	Marine de Solaro 20240 Solaro	Mme	Rocca	Concetta	13 avenue président Pierucci	20250	Corte
?+00038	feuille 000 B 080	B 946	Marine de Solaro 20240 Solaro	SC	Amicci	Lonegro Alain	Villa 2 1795 route de Mimet	13109	Simiane-Collongue
P00320	feuille 000 B 080	B 939	Marine de Solaro 20240 Solaro	M&Mme	Palazzi	Jacky & Jeanne	Marine de Solaro lot. 60	20240	Solaro
B00134	feuille 000 B 080	B 938	Marine de Solaro 20240 Solaro	Mme	Royer	Nicole	4 B rue Chaussée	55210	Vigneulles-Hattonchatel
B00134	feuille 000 B 080	B 938	Marine de Solaro 20240 Solaro	Mme	Royer	Céline	21 rue Pasteur	57240	Nilvange
P00118	feuille 000 B 080	B 937	Marine de Solaro 20240 Solaro	M	Portaz	Jean Claude	Marine de Solaro lot. 62	20240	Solaro
M00264	feuille 000 B 080	B 936	Marine de Solaro 20240 Solaro	Mme	De Oliveira	Isabelle	Rond-point de Lecci Padulella	20137	Lecci
C00134	feuille 000 B 080	B 935	Marine de Solaro 20240 Solaro	Mme	Lambert	Michèle	Marine de Solaro lot. 64	20240	Solaro
T00080	feuille 000 B 080	B 934	Marine de Solaro 20240 Solaro	M	Tomasini	Jean Baptiste Marcel	21 l'esplanade 90 bd de Roux	13004	Marseille
L00102	feuille 000 B 080	B 933	Marine de Solaro 20240 Solaro	M	Larmier	Patrick	Marine de Solaro lot. 66	20240	Solaro
C00156	feuille 000 B 080	B 932	Marine de Solaro 20240 Solaro	M&Mme	Chiodi Jean François & Andréa	& Francisci Muriel	Marine de Solaro lot. 67	20240	Solaro
J00010	feuille 000 B 080	B 931	Marine de Solaro 20240 Solaro	Mme	Jimenez	Ghislaine Monique	14 A bd Victor Hugo	13680	Lançon-Provence
J00010	feuille 000 B 080	B 931	Marine de Solaro 20240 Solaro	Mme	Jimenez	Martine	3 impasse des Salines	30220	Aigues-Mortes

GIP - Etudes et Projets

Commune de Solaro - Dossier d'enquête publique

Procédure d'intégration de voies de circulation dans le domaine publique

A00161	feuille 000 B 080	B 987	Marine de Solaro 20240 Solaro	M&Mme	Adami	Jean Pierre & Maryse	Marine de Solaro lot. 69	20240	Solaro
A00161	feuille 000 B 080	B 987	Marine de Solaro 20240 Solaro	M	Adami	Thierry	310 lot. Beaupré	84120	Pertuis
M00198	feuille 000 B 080	B 986	Marine de Solaro 20240 Solaro	Mme	Micheli	Josiane	Marine de Solaro	20240	Solaro
G00223	feuille 000 B 080	B 985	Marine de Solaro 20240 Solaro	M	Gimbal	Bernard	Marine de Solaro lot. 71	20240	Solaro
Z00003	feuille 000 B 080	B 984	Marine de Solaro 20240 Solaro	M	Ziegele	Philippe	Marine de Solaro lot. 72	20240	Solaro
S00057	feuille 000 B 080	B 983	Marine de Solaro 20240 Solaro	M&Mme	Sigrand	Christian & Anne Marie	7 rue Moulin du pré	25410	Saint Vit
B00125	feuille 000 B 080	B 982	Marine de Solaro 20240 Solaro	Mme	Bernard	Corinne	246 rue des Chênes verts	17940	Rivedoux-plage
?+00080	feuille 000 B 080	B 981	Marine de Solaro 20240 Solaro	SCI SCV	Stoyanovitch	Construction Vente	Muredi	20240	Ghisonaccia
C00237	feuille 000 B 080	B 980	Marine de Solaro 20240 Solaro	MM	Corteggiani	Bernard & Christian	Marine de Solaro lot. 76	20240	Solaro
A00109	feuille 000 B 080	B 832	Marine de Solaro 20240 Solaro	M&Mme	Ajax	Guy & Colette	Marine de Solaro lot. 78	20240	Solaro
M00263	feuille 000 B 080	B 998	Marine de Solaro 20240 Solaro	M&Mme	Magnin	Philippe & Ghyslaine	448 chemin de Feycler	74140	Yvoire
??????	feuille 000 B 080	B 998	Marine de Solaro 20240 Solaro	M	Loubet	Christian	16 rue Croix du sud	92500	Rueil Malmaison
G00266	feuille 000 B 080	B 999	Marine de Solaro 20240 Solaro	M&Mme	Gorrillot	David & Marie	928 rue de la Vacquerie	59283	Moncheaux
D00067	feuille 000 B 080	B 1000	Marine de Solaro 20240 Solaro	M&Mme	Le Genissel	Henri & Anne Marie	6 rue Guynemer	74940	Annecy
G00162	feuille 000 B 080	B 988	Marine de Solaro 20240 Solaro	M&Mme	Georges	Lucien & Dévote	15 bd du Rosier	13400	Aubagne
V00012	feuille 000 B 080	B 989	Marine de Solaro 20240 Solaro	M	Vidal	Fernand	6 chemin de la Lune	01700	Miribel
T00161	feuille 000 B 080	B 990	Marine de Solaro 20240 Solaro	Mme	Laval	Georgette	Marine de Solaro lot. 85	20240	Solaro
T00161	feuille 000 B 080	B 990	Marine de Solaro 20240 Solaro	Mme	Peyras	Véronique	105 rue des Trepalouts	07460	St-André-de-Cruzières
T00161	feuille 000 B 080	B 990	Marine de Solaro 20240 Solaro	Mme	Laval	Valérie	250 rue des Erables	69009	Lyon
T00161	feuille 000 B 080	B 990	Marine de Solaro 20240 Solaro	M	Laval	Gilles	422 chemin de Viralamande	69140	Rillieux la Pape
S00114	feuille 000 B 080	B 991	Marine de Solaro 20240 Solaro	M&Mme	Honoraty	Rémi & Christiane	17 rés. Vallée des Anges	93390	Clichy-sous-Bois
S00114	feuille 000 B 080	B 991	Marine de Solaro 20240 Solaro	M	Honoraty	Patrice	81 avenue Jean Moulin	91390	Morsang-sur-Orge

GIP - Etudes et Projets

Commune de Solaro - Dossier d'enquête publique

Procédure d'intégration de voies de circulation dans le domaine publique

C00178	feuille 000 B 080	B 992	Marine de Solaro 20240 Solaro	M&Mme	Cougnat Christian	& Raulet Nathalie	1 rue du Bac	51700	Dormans
F00046	feuille 000 B 080	B 993	Marine de Solaro 20240 Solaro	Mme	Bozzolo	Isabelle	11 B rue Rond Pré	88200	Saint-Nabord
A00123	feuille 000 B 080	B 994	Marine de Solaro 20240 Solaro	M&Mme	Amirault	Loïc & Anne Sophie	Marine de Solaro lot. 89	20240	Solaro
M00167	feuille 000 B 080	B 995	Marine de Solaro 20240 Solaro	M&Mme	Moller	Holger & Ute	Deckerstrasse N 22	D-70825	Korntal
J00003	feuille 000 B 080	B 996 + B 1011	Marine de Solaro 20240 Solaro	M&Mme	Jaeger	Auguste & Christiane	Marine de Solaro lot. 91	20240	Solaro
D00059	feuille 000 B 080	B 997	Marine de Solaro 20240 Solaro	Mme	Demarch- Waller Danielle	& M&Mme Ronco Théodore & Danielle	Les Rigaudis 1150 A chemin de Forgentier	83200	Toulon
D00059	feuille 000 B 080	B 997	Marine de Solaro 20240 Solaro	Mme	Didier	Hélène	rés. La Trinquette 79 avenue Moulin neuf	83110	Sanary-sur-Mer
?+00105	feuille 000 B 080	B 1001	Marine de Solaro 20240 Solaro	SCI	Marecollet	Chalet Nanook	Lanslevillard Les Glières	73480	Val Cenis
G00267	feuille 000 B 080	B 1002	Marine de Solaro 20240 Solaro	M	Guerin	Patrick	35 chemin de la Manne N5	13800	Istres
G00267	feuille 000 B 080	B 1002	Marine de Solaro 20240 Solaro	Mme	Guerin	Evelyne	28 chemin des Rabassons	13420	Gemenos
G00267	feuille 000 B 080	B 1002	Marine de Solaro 20240 Solaro	Mme	Guerin-Coquet	Viviane	3 lot. Les Allées des Ormeaux	13109	Simiane-Collongue
S00075	feuille 000 B 080	B 1003	Marine de Solaro 20240 Solaro	M&Mme	Servage	Jules & Annie	244 route Vieux chemin	38410	St-Martin-d'Uriage
M00269	feuille 000 B 080	B 1004 + B 1005	Marine de Solaro 20240 Solaro	M	Maréchal	Raymond	26 rue Pommeraie	B-5500	Dinant
M00269	feuille 000 B 080	B 1004	Marine de Solaro 20240 Solaro	Mme	Maréchal	Myriam	44 rue Grande	B-5500	Dinant
M00269	feuille 000 B 080	B 1004	Marine de Solaro 20240 Solaro	Mme	Maréchal	Catherine	Grognaux 144 A	B-5500	Dinant
M00270	feuille 000 B 080	B 1005	Marine de Solaro 20240 Solaro	M&Mme	Squillbeck	Tristan & Esther	Grognaux 144 A	B-5502	Thynes
M00270	feuille 000 B 080	B 1005	Marine de Solaro 20240 Solaro	Mme	Vermer	Charlotte Olivier	44 rue Grande	B-5500	Dinant
M00270	feuille 000 B 080	B 1005	Marine de Solaro 20240 Solaro	M	Weinquin	François Raymond	Haire des chênes 12E/2	B-4140	Dolembreux
M00270	feuille 000 B 080	B 1005	Marine de Solaro 20240 Solaro	Mme	Weinquin	Marie Alice	rue de Pierreuse 2B	B-6660	Houffalize
D00014	feuille 000 B 080	B 1006	Marine de Solaro 20240 Solaro	M&Mme	Delenne	Raymond & Jeanne	10 avenue Lacassagne	69003	Lyon
V00007	feuille 000 B 080	B 1007	Marine de Solaro 20240 Solaro	M	Voltes	José	Marine de Solaro lot. 99	20240	Solaro

GIP - Etudes et Projets

Commune de Solaro - Dossier d'enquête publique

Procédure d'intégration de voies de circulation dans le domaine publique

V00007	feuille 000 B 080	B 1007	Marine de Solaro 20240 Solaro	Mme	Voltes	Gerta Doris	Cité de l'air bât. 54A Travo	20240	Solaro
M00094	feuille 000 B 080	B 1008	Marine de Solaro 20240 Solaro	M&Mme	Massida	Marc & Claudette	Marine de Solaro lot. 100	20240	Solaro
L00252	feuille 000 B 080	B 1009	Marine de Solaro 20240 Solaro	Mme	Blanc	Carlette	Restanques du Thouar bât.5 88 avenue Montesarchio	83130	La Garde
L00252	feuille 000 B 080	B 1009 + B 975	Marine de Solaro 20240 Solaro	M	Blanc	Frédéric	le Coulomet 806 avenue Léon Amic	83390	Cuers
L00252	feuille 000 B 080	B 1009	Marine de Solaro 20240 Solaro	M	Blanc	Jean Philippe	127 chemin de la Faisse	34730	St-Vincent-Barbeyrargues
L00284	feuille 000 B 080	B 1010	Marine de Solaro 20240 Solaro	M	Lanfranchi	Frédéric	Marine de Solaro lot. 102	20240	Solaro
C00097	feuille 000 B 080	B 971	Marine de Solaro 20240 Solaro	Mme	Poveda	Jeanine	les grands Logis bât. C 390 chemin Ames du purgatoire	06600	Antibes
C00097	feuille 000 B 080	B 971	Marine de Solaro 20240 Solaro	M	Poveda	Charley	Ozimek Jocelyne 113 route St Pierre Feric	06000	Nice
K00004	feuille 000 B 080	B 973	Marine de Solaro 20240 Solaro	M&Mme	Kayser	Gaston & Denise	lot. Le vieux Mas 1875 chemin St Donat	13100	Aix-en-Provence
L00219	feuille 000 B 080	B 831	Marine de Solaro 20240 Solaro	Mme	Louette	Dominique Monique	40 rue de la Croix	30260	Brouzet-les-Quissac
M00185	feuille 000 B 080	B 978	Marine de Solaro 20240 Solaro	M	Magallon	Rolland	Quartier St Benoît 463 Le Peyron	83340	Flassans-sur-Issole
M00185	feuille 000 B 080	B 978	Marine de Solaro 20240 Solaro	Mme	Magallon	Noémi Jeanne Olga	le clos de Campanue 6 rue Brassens	83340	Le Duc
M00185	feuille 000 B 080	B 978	Marine de Solaro 20240 Solaro	Mme	Magallon	Caroline Magali Nicole	Marine de Solaro lot. 107	20240	Solaro
?+00101	feuille 000 B 080	B 664	Marine de Solaro 20240 Solaro	SCI	Casone		Migliacciario	20243	Prunelli di Fiumorbu
P00204	feuille 000 B 080	B 974	Marine de Solaro 20240 Solaro	Mme	Petroni	Clara	Abbazia	20243	Prunelli di Fiumorbu
P00267	feuille 000 B 080	B 976	Marine de Solaro 20240 Solaro	M&Mme	Petroni	Gérard & Jocelyne	Marine de Solaro lot. 112	20240	Solaro
P00267	feuille 000 B 080	B 976	Marine de Solaro 20240 Solaro	Mme	Lomagno	Sophie	Vadina Perretto	20240	Ghisonaccia
B00098	feuille 000 B 080	B 977	Marine de Solaro 20240 Solaro	Mme	Skalecki	Maryse	13 rue de la paix et des arts	44600	Saint-Nazaire
M00195	feuille 000 B 080	B 930	Marine de Solaro 20240 Solaro	M&Mme	Mizzi	Jacques & Joséphine	Marine de Solaro lot. 113	20240	Solaro
M00195	feuille 000 B 080	B 930	Marine de Solaro 20240 Solaro	Mme	Bastonero	Colette	421 rue de l'an 524	38510	Vezeronce-Curtin

GIP - Etudes et Projets

Commune de Solaro - Dossier d'enquête publique

Procédure d'intégration de voies de circulation dans le domaine publique

D00042	feuille 000 B 080	B 929	Marine de Solaro 20240 Solaro	M&Mme	Degoïn	Jacques & Françoise	Marine de Solaro lot. 114	20240	Solaro
B00111	feuille 000 B 080	B 928	Marine de Solaro 20240 Solaro	M	Boudier	René	12 rue Château Fouquet	49260	Bellevigne-les-Châteaux
B00111	feuille 000 B 080	B 928	Marine de Solaro 20240 Solaro	Mme	Boudier	Micheline	Marine de Solaro lot. 115	20240	Solaro
J00007	feuille 000 B 080	B 927	Marine de Solaro 20240 Solaro	M&Mme	Jimenez	Frédéric & Yvette	148 route du Château	13330	La Barben
M00114	feuille 000 B 080	B 926	Marine de Solaro 20240 Solaro	M&Mme	Matteï	André & Jeanne	Marine de Solaro lot. 117	20240	Solaro
C00079	feuille 000 B 080	B 925	Marine de Solaro 20240 Solaro	M&Mme	Casile	Marcel & Ghislaine	Marine de Solaro lot. 118	20240	Solaro
C00150	feuille 000 B 080	B 924	Marine de Solaro 20240 Solaro	M&Mme	Cazaux- Burgues	Jean Marc & Odile	Marine de Solaro lot. 119	20240	Solaro
V00037	feuille 000 B 080	B 1012	Marine de Solaro 20240 Solaro	M	Verdier	Jacques Etienne	30 rue Trebois	92300	Levallois-Perret
V00037	feuille 000 B 080	B 1012	Marine de Solaro 20240 Solaro	Mme	Amauger	Dominique Françoise Odette	18 clos de la Sègue	33610	Cestas
F00020	feuille 000 B 080	B 1013	Marine de Solaro 20240 Solaro	M&Mme	Francisci	François & Monique	Marine de Solaro lot. 121	20240	Solaro
C00096	feuille 000 B 080	B 1014	Marine de Solaro 20240 Solaro	M	Colonna	Louis	place du Village	20218	Castirla
?+00061	feuille 000 B 080	B 1015	Marine de Solaro 20240 Solaro	SCI	Caparella		123 route de Solaro	20240	Ghisonaccia
C00075	feuille 000 B 080	B 1016	Marine de Solaro 20240 Solaro	M&Mme	Combes	Gilbert & Nicole	Marine de Solaro lot. 124	20240	Solaro
P00295	feuille 000 B 080	B 1017	Marine de Solaro 20240 Solaro	M&Mme	Picard	Alain & Claudine	14 chemin de Guirsch	B-6700	Arlon
B00127	feuille 000 B 080	B 1018	Marine de Solaro 20240 Solaro	M	Bighetti	Bernard	Marine de Solaro lot. 127	20240	Solaro
B00127	feuille 000 B 080	B 1018	Marine de Solaro 20240 Solaro	M	Bighetti	Eric André Georges	Cala d'Oro bât. 22	20145	Sari Solenzara
B00127	feuille 000 B 080	B 1018	Marine de Solaro 20240 Solaro	M	Bighetti	Franck	Solenzara	20145	Sari Solenzara
V00020	feuille 000 B 080	B 1019	Marine de Solaro 20240 Solaro	M&Mme	Verdiere	René & Hélène	17 rue aux Honfroys	27120	Menilles
L00289	feuille 000 B 080	B 1020	Marine de Solaro 20240 Solaro	M&Mme	Lairot	Didier & Valérie	12 rue des Sablons	78440	Gargenville
P00310	feuille 000 B 080	B 1021	Marine de Solaro 20240 Solaro	Mme	Vallorani	Madeleine	Marine de Solaro lot. 130	20240	Solaro
P00310	feuille 000 B 080	B 1021 + B 1031	Marine de Solaro 20240 Solaro	Mme	Fuzellier	Brigitte	50 rue Antoine del Bello	13010	Marseille
P00310	feuille 000 B 080	B 1021	Marine de Solaro 20240 Solaro	M	Vallorani	Bruno	les Jardins Bonneveine Bata 40 avenue Ollivary	13008	Marseille

GIP - Etudes et Projets

Commune de Solaro - Dossier d'enquête publique

Procédure d'intégration de voies de circulation dans le domaine publique

B00041	feuille 000 B 080	B 1022	Marine de Solaro 20240 Solaro	M&Mme	Bataillou	Alain & Michelle	168 impasse des Larmuzes	73230	Barby
L00218	feuille 000 B 080	B 1023	Marine de Solaro 20240 Solaro	M	Luzi	Michel Guy	106 rue Baudin	92300	Levallois-Perret
L00218	feuille 000 B 080	B 1023	Marine de Solaro 20240 Solaro	M	Luzi	Nicolas	6 rue Jean Henri Fabre	95560	Montsoult
L00218	feuille 000 B 080	B 1023	Marine de Solaro 20240 Solaro	M	Luzi	Pierre	103 rue Gabriel Peri C3	92120	Montrouge
P00189	feuille 000 B 080	B 1024	Marine de Solaro 20240 Solaro	M&Mme	Pasquali	Daniel & Isabelle	clos St Marcel 23 rue Bertron	92330	Sceaux
V00014	feuille 000 B 080	B 1025	Marine de Solaro 20240 Solaro	M&Mme	Vesperini	Jean Marc & Patricia	Chiola	20240	Solaro
F00017	feuille 000 B 080	B 1026	Marine de Solaro 20240 Solaro	M&Mme	Francisci	Antoine & Janine	Marine de Solaro lot. 135	20240	Solaro
??????	feuille 000 B 080	B 1027	Marine de Solaro 20240 Solaro	M	Bilger	Jean Joseph	route de la mer	20240	Ghisonaccia
??????	feuille 000 B 080	B 1027	Marine de Solaro 20240 Solaro	M&Mme	Massonneau Romain	& Gambotti Virginie	route de Cavone	20240	Ventiseri
L00164	feuille 000 B 080	B 1028	Marine de Solaro 20240 Solaro	M&Mme	Lecordier	Michel & Viviane	rés. Jardins d'Arcadi 6 avenue Général Préaud	13100	Aix-en-Provence
L00164	feuille 000 B 080	B 1028	Marine de Solaro 20240 Solaro	Mme	Albrecht	Sophie	12 allée du Jas neuf	13620	Carry-le-Rouet
L00164	feuille 000 B 080	B 1028	Marine de Solaro 20240 Solaro	Mme	Lecordier	Nathalie	BP 1640	98714	Papeete (Tahiti)
C00216	feuille 000 B 080	B 1029	Marine de Solaro 20240 Solaro	M&Mme	Cerdan	Francky & Pascale	930 route de Beauregard	74160	Presilly
L00257	feuille 000 B 080	B 1030	Marine de Solaro 20240 Solaro	Mme	Marescot	Evelyne	1 rue des Campouais	77000	La Rochette
L00283	feuille 000 B 080	B 1032	Marine de Solaro 20240 Solaro	Mme	Picard	Janine Thérèse Paule	EHPAD Jean Rostand Route d'Alenya	66750	Saint Cyprien
L00283	feuille 000 B 080	B 1032	Marine de Solaro 20240 Solaro	M	Picard	Patrick Gabriel	5 rue Paul Courier	66750	Saint Cyprien
F00058	feuille 000 B 080	B 1033	Marine de Solaro 20240 Solaro	Mme	Farina	Christine	36 rue Doumet	83130	La Garde
P00261	feuille 000 B 080	B 1034	Marine de Solaro 20240 Solaro	Mme	Poulot	Nathalie Marie Françoise	Marine de Solaro lot. 143	20240	Solaro
B00081	feuille 000 B 080	B 1036	Marine de Solaro 20240 Solaro	M&Mme	Battesti	Jules & Paule	Maison Fiore di Macchia Litariccia	20240	Solaro
P00114	feuille 000 B 080	B 1035	Marine de Solaro 20240 Solaro	M	Pichot	Michel Jean	Marine de Solaro lot. 145	20240	Solaro
P00114	feuille 000 B 080	B 1035	Marine de Solaro 20240 Solaro	Mme	Pichot	Monique Paulette	Cité de l'air bât. 6B Travo	20240	Ventiseri

GIP - Etudes et Projets

Commune de Solaro - Dossier d'enquête publique

Procédure d'intégration de voies de circulation dans le domaine publique

K00003	feuille 000 B 080	B 1038	Marine de Solaro 20240 Solaro	M&Mme	Kristek	Remy & Marie	1921 via Luigi Pasqualetti	i-50059	Vinci
M00234	feuille 000 B 080	B 1037	Marine de Solaro 20240 Solaro	M&Mme	Magnier Stéphane	& Dichampt Sandrine	30 rue d'Oradour sur Glane	91360	Epina-sur-Orge
V00019	feuille 000 B 080	B 1039	Marine de Solaro 20240 Solaro	M&Mme	Verduron	Jean Jacques & Lydia	Marine de Solaro lot. 147	20240	Solaro
P00252	feuille 000 B 080	B 1037	Marine de Solaro 20240 Solaro	M&Mme	Payan	Maxime & Marie	Les Algues bât. A 45 bd Stalingrad	06300	Nice
?+00026	feuille 000 B 080	B 1040	Marine de Solaro 20240 Solaro	SCI	A Vacca	Luzi Frédéric	Rés. Ulysse 30 rue Champ de feu	67190	Grendelbruch
D00044	feuille 000 B 080	B 1041	Marine de Solaro 20240 Solaro	M&Mme	Dhonneur	Gilles & Carole	Marine de Solaro lot. 150	20240	Solaro
D00061	feuille 000 B 080	B 1042	Marine de Solaro 20240 Solaro	Mme	Coves	Danielle	Marine de Solaro lot. 151	20240	Solaro
D00061	feuille 000 B 080	B 1042	Marine de Solaro 20240 Solaro	Mme	Coves	Sophie Danielle	2 avenue Fragonard bât. D	06100	Nice
G00174	feuille 000 B 080	B 1043	Marine de Solaro 20240 Solaro	M	Gronert	Wilfried	Junkerstrasse 15	D-65510	Idstein Walsdorf
G00174	feuille 000 B 080	B 1043	Marine de Solaro 20240 Solaro	M	Leichtfuss	Erich	AM Obertor 5	D-65510	Idstein Walsdorf
T00123	feuille 000 B 080	B 1044	Marine de Solaro 20240 Solaro	M&Mme	Tartavez	Daniel & Annick	448 rue Saint Neron	39570	Bornay
A00105	feuille 000 B 080	B 1046 + B 1047	Marine de Solaro 20240 Solaro	M&Mme	Acker François	& Cesari Véronique	Murone	20167	Afa
?+00082	feuille 000 B 080	B 1048 + B 1049	Marine de Solaro 20240 Solaro	SCI	Agniloriu		Suerticcio route de la mer	20240	Ghisonaccia
B00058	feuille 000 B 080	B 1050	Marine de Solaro 20240 Solaro	M	Bakri	Mohamed Walid	Marine de Solaro lot. 157	20240	Solaro
M00011	feuille 000 B 080	B 665	Marine de Solaro 20240 Solaro	M	Manzi	François	rue du baron Mariani	20250	Corte
L00163	feuille 000 B 080	B 1045	Marine de Solaro 20240 Solaro	M&Mme	Lacaille	Jean & Carole	Marine de Solaro lot. 160	20240	Solaro
E00006	feuille 000 B 08	B 330	Pielza 20240 Solaro	Mme	Nofarès	Christiane	Pielza	20240	Solaro
E00006	feuille 000 B 08	B 330	Pielza 20240 Solaro	M	Nofarès	Dominique	Montemaggiore	20214	Montegrosso
E00006	feuille 000 B 08	B 330	Pielza 20240 Solaro	Mme	Ponteri	Carole	Alzitone	20240	Ghisonaccia
L00097	feuille 000 B 08	B 331 et B 1615	Pielza 20240 Solaro	M&Mme	Lemonnier	Bernard & Jocelyne	lot Chiarelli 5 - Pielza	20240	Solaro
O00032	feuille 000 B 08	B 332 et B 333	Pielza 20240 Solaro	Mme	Ottomani	Laurence Marie Rita	lot Chiarelli 3 - Pielza	20240	Solaro
B00016	feuille 000 B 08	B 334 + B 650	Pielza 20240 Solaro	M	Billot	Henry	par Billot Mongin Dominique 190 rue de Rivoli	75001	Paris

GIP - Etudes et Projets

Commune de Solaro - Dossier d'enquête publique

Procédure d'intégration de voies de circulation dans le domaine publique

P00233	feuille 000 B 08	B 1616	Pielza 20240 Solaro	M&Mme	Pernin	Bruno & Marie Odile	lot Chiarelli 10 - Pielza	20240	Solaro
C00183	feuille 000 B 08	B 314 + B 1096	Pielza 20240 Solaro	Mme	Bernier	Nicole	895 avenue Dollard	H2V-3G8	Montréal
B00139	feuille 000 B 08	B 1095	Pielza 20240 Solaro	M	Bouton	Robert	Bat A2 Apt 10 - 10 rés. la Saladelle	13270	Fos-sur-Mer
B00139	feuille 000 B 08	B 1095	Pielza 20240 Solaro	Mme	Bouton	Jeanne	SCA Etang d'Urbino	20240	Ghisonaccia
P00230	feuille 000 B 08	B 1094	Pielza 20240 Solaro	M&Mme	Pierlas	Patrick Simon & Nicole	rés. Casabianca bât. B3 apt 21 chemin de la batterie haute	20000	Ajaccio
C00214	feuille 000 B 08	B 316 + B 1693	Pielza 20240 Solaro	Mme	Planelles	Renée	Pielza	20240	Solaro
C00214	feuille 000 B 08	B 316 + B 1693	Pielza 20240 Solaro	Mme	Altibelli	Séverine	Santino	20243	Prunelli di Fiumorbu
P00262	feuille 000 B 08	B 317 + B 1692	Pielza 20240 Solaro	M	Planelles	Gilles	lot Chiarelli - Pielza	20240	Solaro
B00115	feuille 000 B 08	B 1975	Pielza 20240 Solaro	M	Boutes	Nicolas	35 rue Jeanne Decisy	37130	Mazieres de Touraine
P00312	feuille 000 B 08	B 1974	Pielza 20240 Solaro	Mme	Petitgerard	Sylvie Claire Yvonne	lot Chiarelli - Pielza	20240	Solaro
B00129	feuille 000 B 08	B 1723	Pielza 20240 Solaro	M	Biancarelli	François	lot Chiarelli - Pielza	20240	Solaro
D00060	feuille 000 B 08	B 1814	Pielza 20240 Solaro	M&Mme	Deloos	Jacques & Corinne	lot Chiarelli - Pielza	20240	Solaro
C00218	feuille 000 B 08	B 1813	Pielza 20240 Solaro	M&Mme	Chenay Yann	& Breton Anne Sophie	lot Chiarelli - Pielza	20240	Solaro
L00261	feuille 000 B 08	B 327	Pielza 20240 Solaro	Mmes	Porta Jérôme Carol	& Porta Chjara	lot Chiarelli - Pielza	20240	Solaro
L00261	feuille 000 B 08	B 327	Pielza 20240 Solaro	M	Porta	David Joseph Antoine	Astriccio	20240	Solaro
L00173	feuille 000 B 08	B 324 + B 325	Pielza 20240 Solaro	Mme	Lagraviere	Agnès	lot Chiarelli - Pielza	20240	Solaro
G00247	feuille 000 B 08	B 1696	Pielza 20240 Solaro	M	Giusti	Marius Emile	lot Chiarelli - Pielza	20240	Solaro
G00247	feuille 000 B 08	B 1696	Pielza 20240 Solaro	Mme	Chapuis	Stéphanie Patricia	Gievazza	20240	Ventiseri
N00002	feuille 000 B 08	B 329	Pielza 20240 Solaro	M	Nofares	Jean Pierre	lot Chiarelli - Pielza	20240	Solaro
	feuille 000 B 08	B 328	Pielza 20240 Solaro	M	Freulon	Joséphine	lot Chiarelli - Pielza	20241	Solaro

5.2. Liste de diffusion du courrier – Notification individuelle

Les propriétaires de toutes les parcelles concernées par le projet ont été identifiées et la liste de diffusion pour leur notification individuelle a été réalisée.

Chaque propriétaire intéressé est destinataire d'un courrier personnalisé (modèle en annexe n°4) indiquant le numéro de parcelle et la date de l'enquête publique.

La liste de diffusion est extraite de l'état parcellaire et précise les coordonnées du/des propriétaire(s).

Le retour des AR sera archivé et prouvera la notification individuelle de chaque propriétaire du déroulement de la procédure.

6. Pièces administratives

6.1. Délibération du 22 décembre 2022 du conseil municipal initiant la procédure d'intégration d'office

6.2. Arrêtés 09/23 et 10/23 portant ouverture et publication de l'enquête publique

7. Annexes

7.1. Ordonnance du Tribunal pour la désignation d'un administrateur provisoire de l'association syndicale libre de Solaro-Chiola

7.2. Conclusion du GIRTEC relatif à la voirie du lotissement Chiarelli

7.3. Estimatif des travaux (devis) pour la réfection des voiries des deux lotissements

7.4. Copie du courrier type